

MAJELLIO



Smart Interior Design

Für mobiles &
modulares Wohnen

Performance in FRP

Die OPTIPLAN GmbH mit Sitz in Oelsnitz, Vogtland, ist einer der weltweit führenden Entwickler und Hersteller faserverstärkter Kunststoffbahnen. Seit über 65 Jahren entwickeln wir Composites für eine Vielzahl von Anwendungen – von Nutzfahrzeugen über Wohnmobilen & Caravans bis hin zum Baubereich und anderen industrielle Segmenten.

Unser Anspruch ist die Verbindung von Funktionalität & Design mit der Leichtigkeit von Faserverbundwerkstoffen. Wir entwickeln Materialien, die sowohl den ästhetischen Ansprüchen von Architekten & Designern entsprechen und den höchsten technischen Herausforderungen von Ingenieuren & Technikern gerecht werden.

Als zukunftsorientiertes Unternehmen liegt uns die Zukunft nachfolgender Generationen besonders am Herzen. Nachhaltigkeit ist daher ein integraler Bestandteil unserer Unternehmensstrategie. Dies umfasst die Entwicklung nachhaltiger Produkte ebenso wie ressourcenschonende Herstellungsprozesse.



technische Beratung



gleichbleibende Qualität



schnelle Bereitstellung



Flexibilität



Innovation



Produktvielfalt

POLYDET® Prefab

POLYDET® Prefabricated – verbindet die hervorragenden Eigenschaften von Faserverbund-Deckschichten mit ästhetischen Designmaterialien.

Die Kombination einer dekorativen Oberfläche mit GFK bietet einzigartige Vorteile für die Innenraumgestaltung Ihres Reisemobils/Caravans. Durch die Zugabe von vorselektierten und technisch geprüften Materialien wie Textilien, Leder oder Vinyl in unserem Laminierverfahren können wir Ihnen ein vorgefertigtes Produkt anbieten, das sich perfekt für Wände, Böden und Decken eignet.

Ihre Vorteile:

- Einsparung von Zeit, Aufwand und Kosten in Ihrer Produktion
- mehr Effizienz durch Single-Sourcing
- vorselektierte Materialien und Designs auf Lager
- kombiniertes Material-Know-how für fortschrittliche Produkte
- Soft-Touch | Schallabsorption | Luftzirkulationstechnologie
- klebstofffreie Kaschierung
- fugenlose Oberflächen
- einfach zu handhaben & installieren



find out more



smart composite kit

Wählen Sie Ihr individuelles Produkt für Ihre Anwendung in 4 simplen Schritten.



1. Material



Vinyl | Textile | Woven | Leather

2. Matrix Technology



Harzsystem

Polyester | Epoxid | Vinylester | r-PET



Verstärkung

Gewebe | Feingewebe | Gelege

3. Zusatzfeatures



feuchtigkeitsregulierend



schallabsorbierend



softtouch

4. Abmessung



Rolle

Breite: bis zu 2.800 mm
Länge: ab 60 m



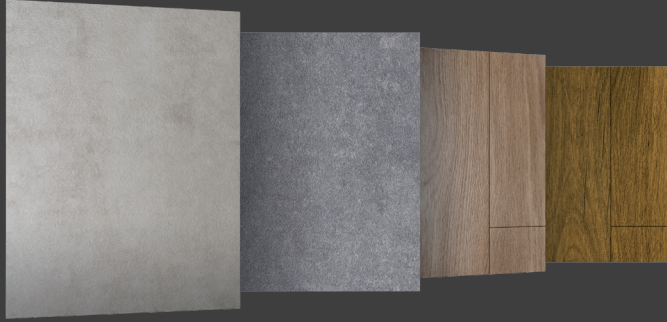
Platte

Breite: bis zu 2.800 mm
Länge: bis zu 5 m



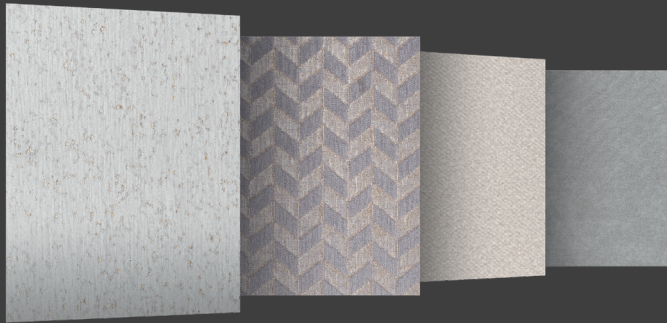
POLYDET® Prefab Vinyl

vielseitige & pflegeleichte Naturdekore



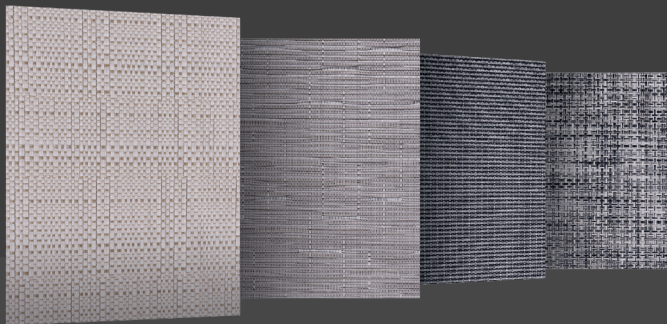
POLYDET® Prefab Textile

warme & ansprechende Textilästhetik



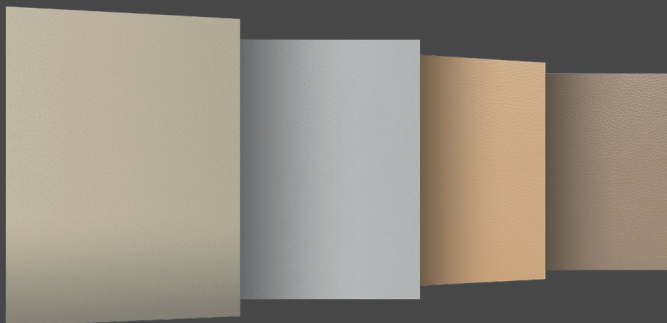
POLYDET® Prefab Woven

handwerkliche Eleganz gewebter Materialien



POLYDET® Prefab Leather

luxuriöse Lederoptik



OPTIPLAN

PERFORMANCE IN FRP





contact us!

 **OPTIPLAN**

Member of  **senata Group**

Am Johannisberg 9–13
08606 Oelsnitz
Deutschland

+49(0)374214940
sales@optiplan.eu
www.optiplan.eu

POLYDET[®]